



Schweizerische Eidgenossenschaft  
Confédération suisse  
Confederazione Svizzera  
Confederaziun svizra

Département fédéral de l'intérieur DFI  
Office fédéral de la statistique OFS

# Transitions après l'école obligatoire

Babel, Jacques, Resp. LABB / OFS  
29.4.2017, Colloque FAPERT



# Sommaire

- Le programme LABB de l'OFS
- Facteurs affectant la transition après l'école obligatoire
- Résultats sur la transition après l'école obligatoire
- Résultats sur les parcours dans le degré secondaire II
- Résumé



# Le programme LABB de l'OFS

Programme initié en 2014 ayant pour but de tirer profit des statistiques de l'OFS et du NAVS13 pour analyser les trajectoires dans le système de formation et le marché du travail.

⇒ Spécialement important pour mesurer le fonctionnement du système de formation (efficacité, efficience, égalité)

« Big bang » attendu au niveau des analyses possibles.



# Facteurs souvent invoqués affectant la transition après l'école obligatoire

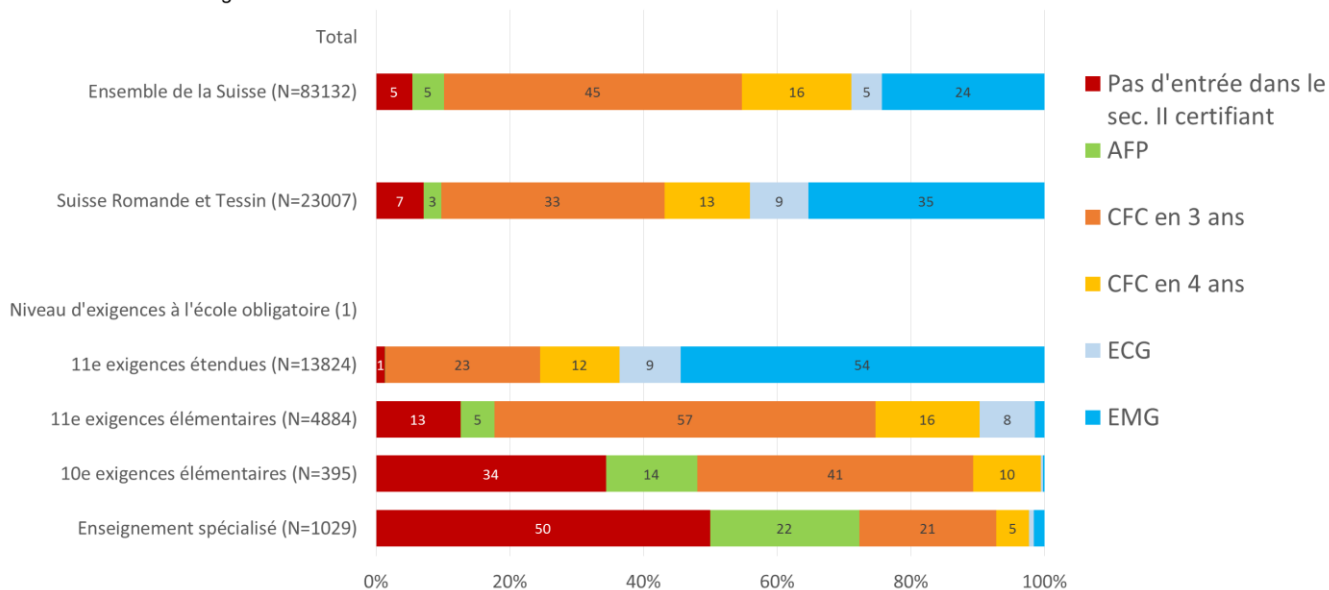
Niveau d'analyse	Indicateurs	Présence dans LABB
Niveau individuel	Compétences cognitives (Résultats test PISA, notes à l'école )	N
	Compétences non cognitives (Compétences sociales, maîtrise de soi, ponctualité)	N
Niveau familial	Capital culturel institutionnalisé (Niveau de formation des parents)	X
	Capital culturel objectivé (p. ex. nombre de livres)	N
	Capital économique (Revenu des parents)	N
	Composition familiale	O
Démographique	Statut migratoire (nationalité et lieu de naissance)	X
	Sexe	X
Parcours précédent de l'élève	Niveau d'exigences à l'école obligatoire	X
Niveau méso	Ecole	O
	Caractéristiques liées à la classe (nombre d'élèves et composition)	O
	Enseignant	N
Niveau macro	Région linguistique	X
	Degré d'urbanisation	X



# La transition secondaire I – secondaire II (Suisse romande et Tessin – SRT)

## Transition vers le degré secondaire II certifiant dans les 2 ans

Sortants de l'école obligatoire de 2012



(1) sans les catégories "Sans distinction de niveau" et "10e année exigences étendues"

Sources: OFS - LABB

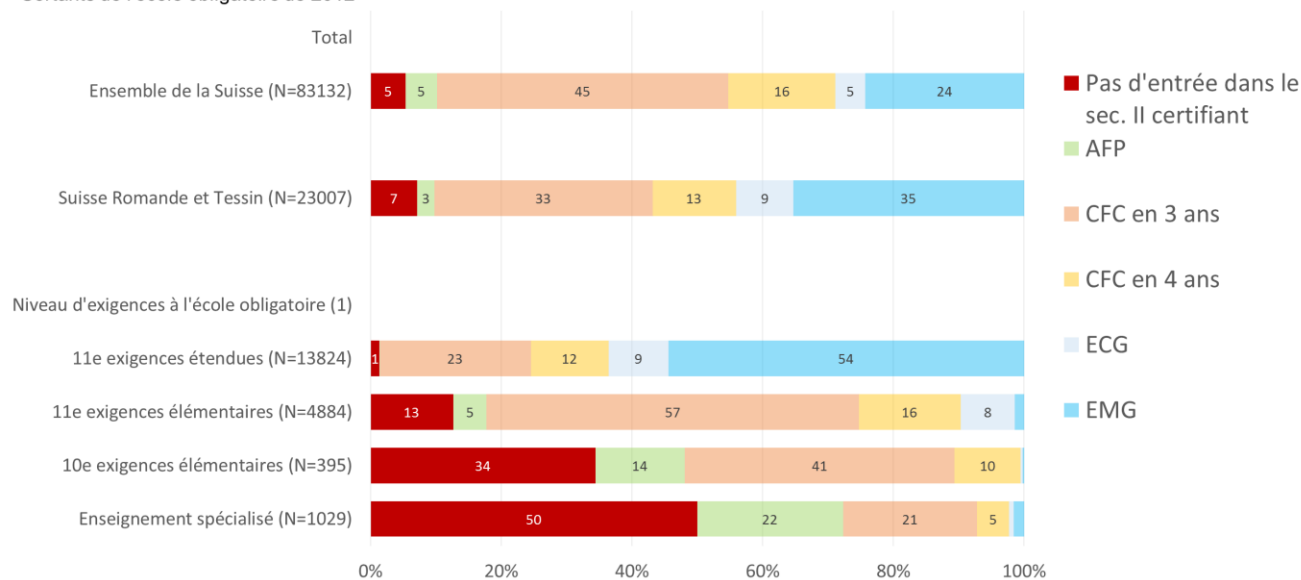
© OFS, Neuchâtel 2016



# La transition secondaire I – secondaire II (Suisse romande et Tessin – SRT)

## Transition vers le degré secondaire II certifiant dans les 2 ans

Sortants de l'école obligatoire de 2012



(1) sans les catégories "Sans distinction de niveau" et "10e année exigences étendues"

Sources: OFS - LABB

© OFS, Neuchâtel 2016

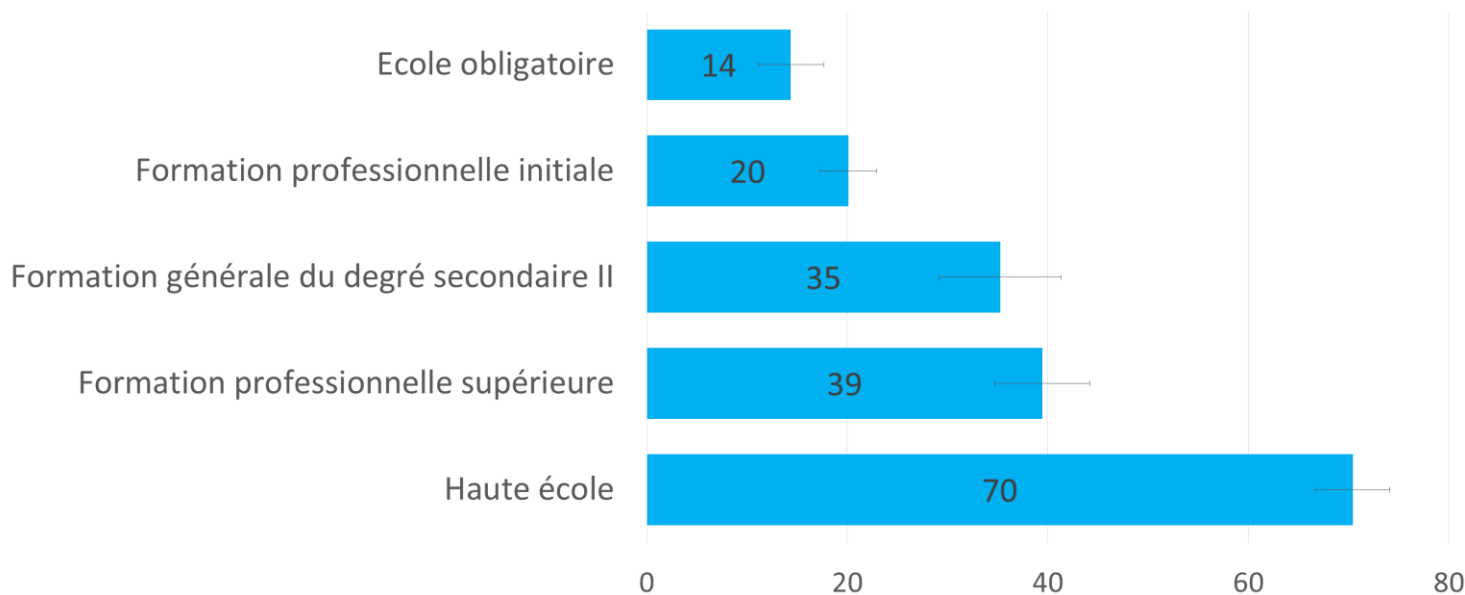
## Une probabilité de sortie très liée à la filière du secondaire I



# La transition selon l'origine sociale : exemple de la maturité gymnasiale

Transition vers les écoles de maturité gymnasiale dans les 2 ans selon le  
niveau de formation des parents, en %

Suisse Romande et Tessin

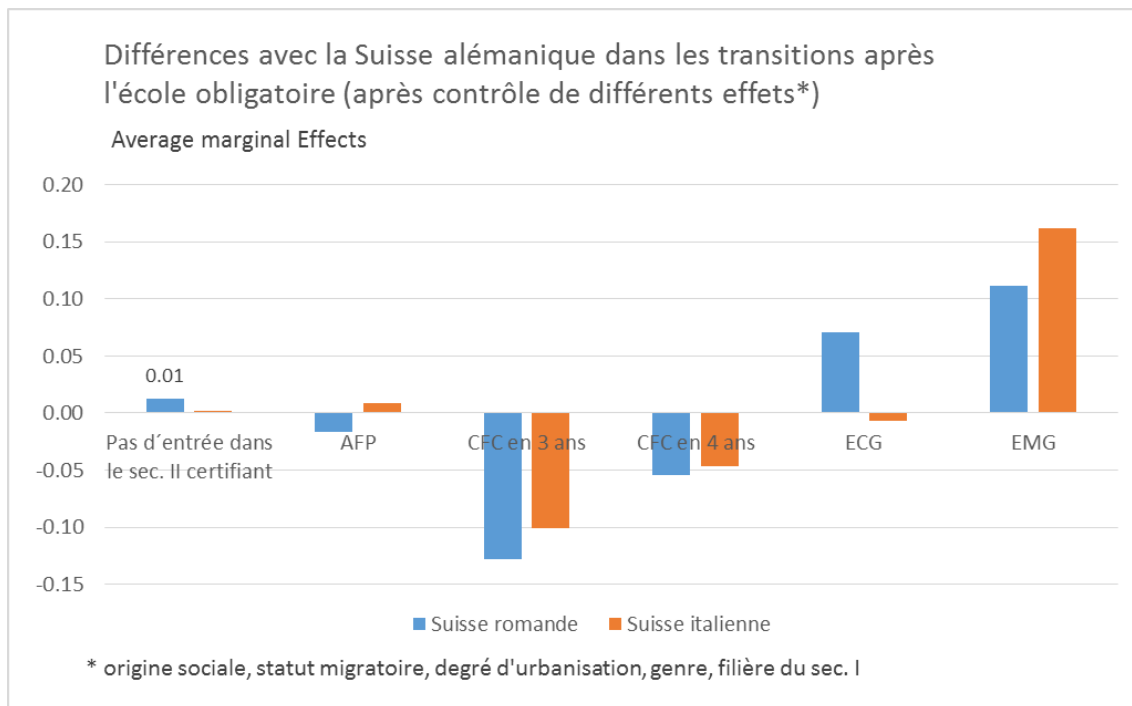


Sources: OFS - LABB

© OFS, Neuchâtel



# Différences entre régions linguistiques dans la transition



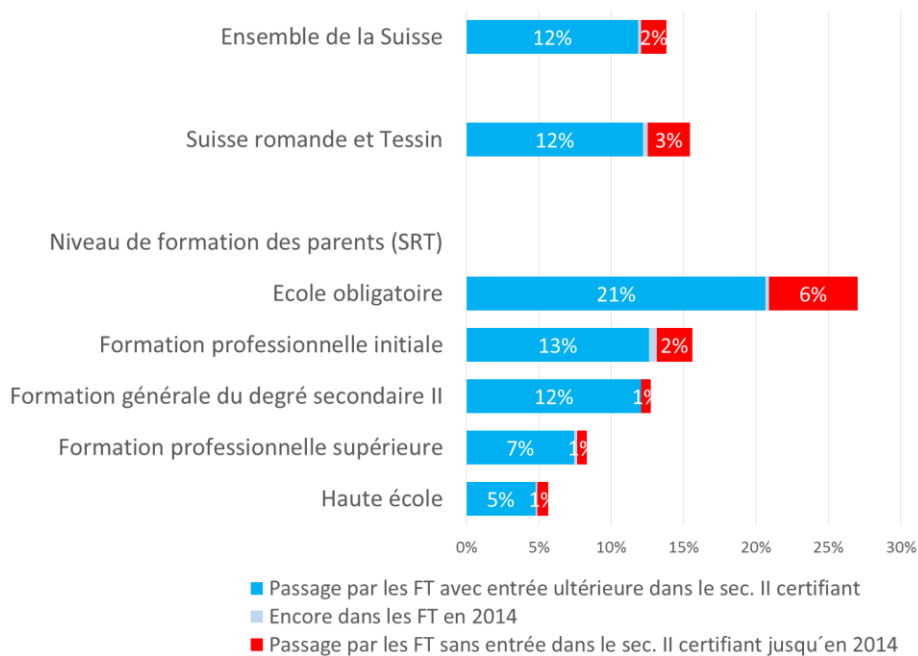
Sinon, patterns globalement similaires selon l'origine sociale ou le statut migratoire





# Le passage par les formations transitoires (SRT)

## Passage par une formation transitoire des sortants 2012 de l'école obligatoire



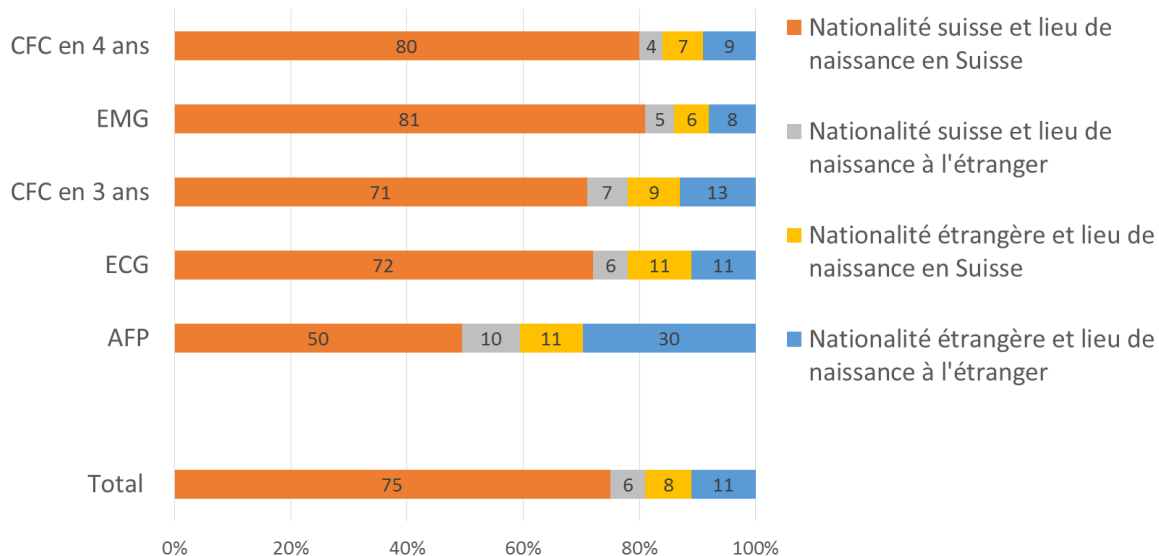
Sources: OFS - LABB

© OFS, Neuchâtel 2016



# Répartition des élèves dans le degré secondaire II selon le statut migratoire

Répartition des élèves de 2012 par filière selon le statut migratoire (SRT)

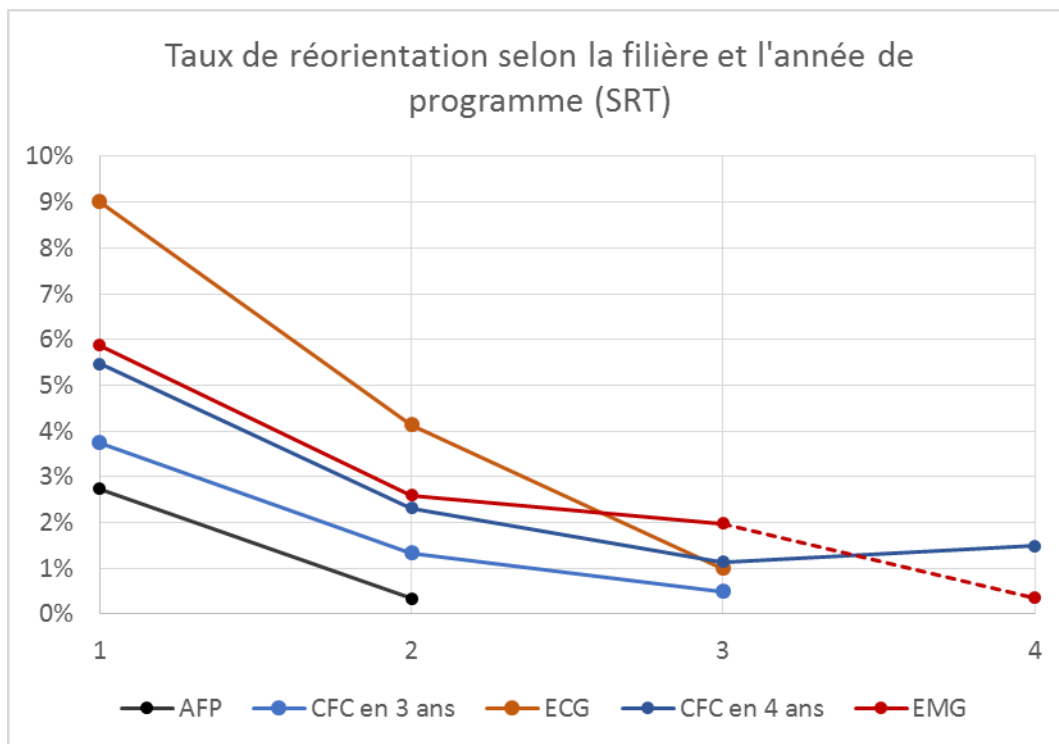


Source: OFS - LABB

Des compositions sociales ou migratoires très variables entre filières

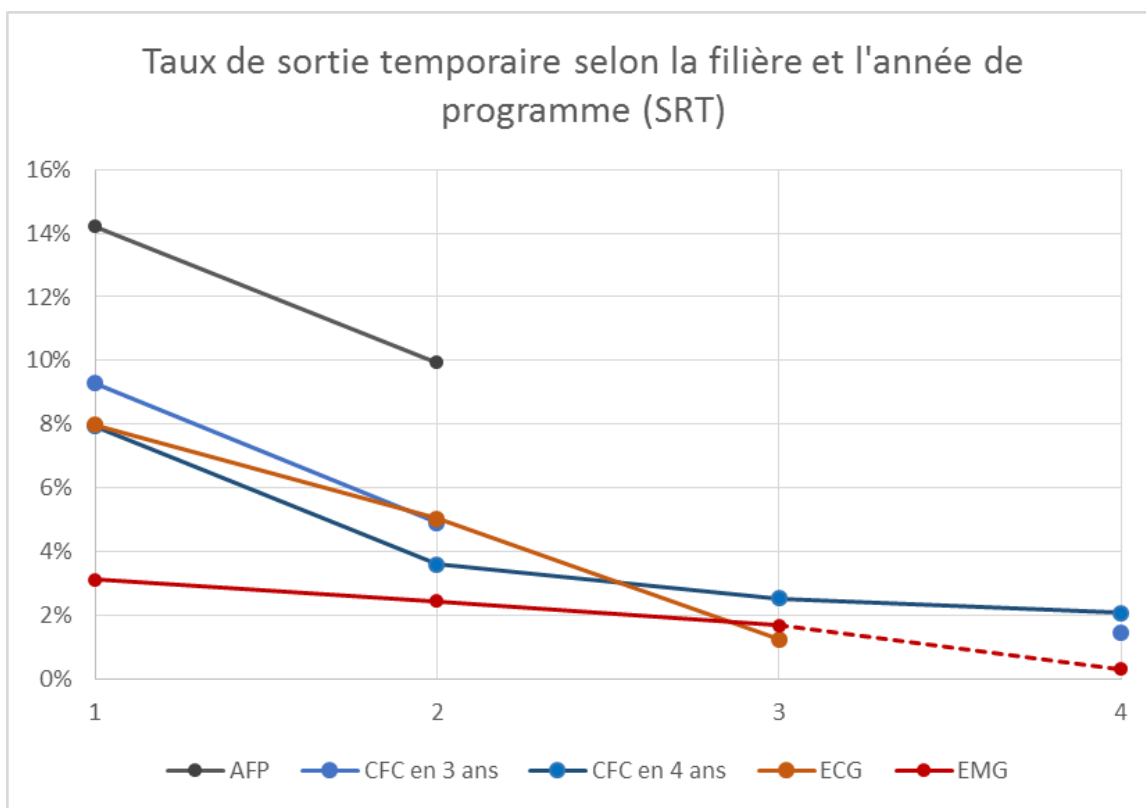


# La réorientation dans le degré secondaire II : 2013-2014





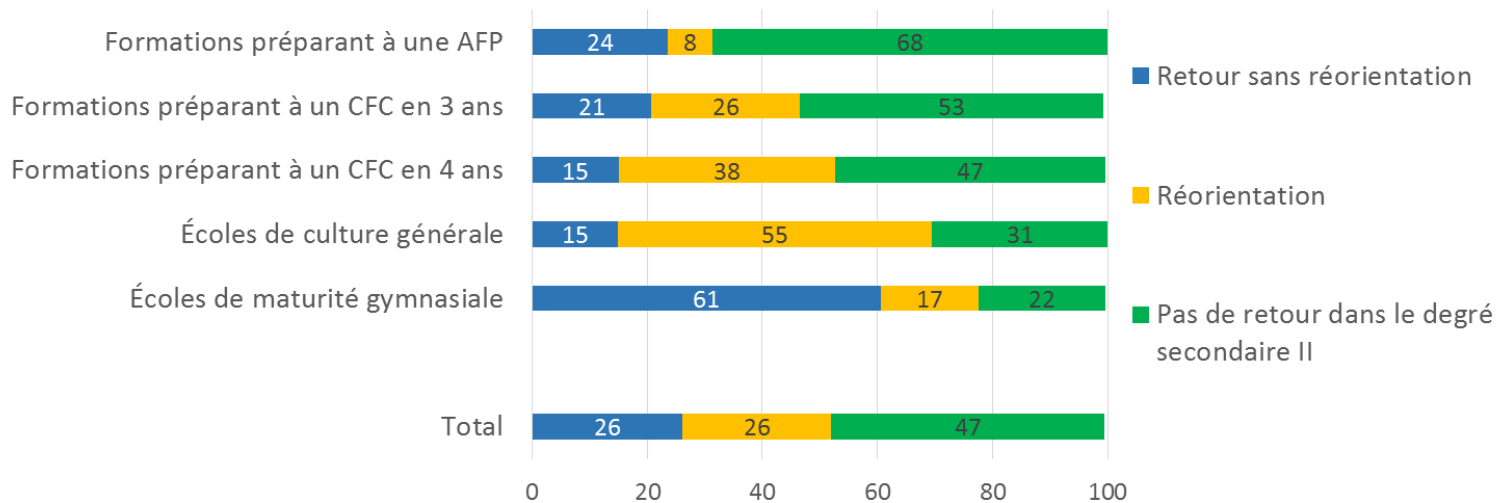
# Les sorties temporaires du degré secondaire II : 2013-2014





# Les retours en formation des sortants de 1<sup>re</sup> année

Trajectoires à 3 ans des élèves de 1<sup>re</sup> année de 2011 étant non-enregistrés en 2012, (ensemble de la Suisse), en %



Une signification très variable de la sortie temporaire



## En résumé

- Des répartitions très différentes dans le degré secondaire II en termes d'origine sociale ou de statut migratoire
- Une non-linéarité des parcours avec des taux élevés de réorientation (avec ou sans interruption)
- Des résultats apparemment «moins bons» sur les taux de sorties en Suisse romande qu'en Suisse alémanique : quelles origines ? Défi!



# Merci de votre attention!

Plus d'informations:

[www.labb.bfs.admin.ch](http://www.labb.bfs.admin.ch)

Publications disponibles au colloque:

- La transition à la fin de l'école obligatoire
- Transitions et parcours dans le degré secondaire II
- Transitions et parcours dans le degré tertiaire

E-mail: [eduperspectives@bfs.admin.ch](mailto:eduperspectives@bfs.admin.ch),  
[jacques.babel@bfs.admin.ch](mailto:jacques.babel@bfs.admin.ch)